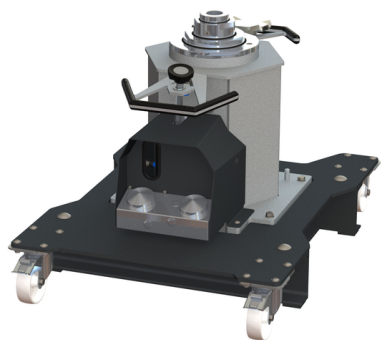


# HEBETECHNIK GRUBENHEBER

**MPJ 16.5/1200 3S FA**  
VP 454281



## MPJ 16.5/1200 3S FA VP 454281

Der Achs- und Getriebeheber hebt bis zu 16,5 t. Der bodenlaufende Achs- und Getriebeheber mit 3-fachem Teleskop-Kolbenhub (max. Kolbenhub 1200 mm) ist frei beweglich, ab 1000 kg setzt er sich automatisch ab. Lastfrei sorgt eine Druckluft-Eilsteuerung für schnelles Bewegen der beiden Teleskopstufen sowie für schnelles Zurückfahren der Kolbenstangen. Zur Ausstattung gehört außerdem ein Luftmotor mit Fußstastensteuerung zum Heben der Kolbenstange unter Last.

### PRODUKTDDETAILS/ZUBEHÖR

3-fach Teleskop, frei bodenlaufend

Beschreibung:

Achs- und Getriebeheber Automatik mit Luftmotor und pneumatischer Eilsteuerung in extra flacher Bauweise insbesondere zum Ausbau von Aggregaten und zum Heben von Fahrzeugen bis zu 16,5 t

Steuerung:

- Einzigartiger Gleichlauf-Teleskop-Hubzylinder für verzögerungsfreies Heben im Lasthub mit Eilsteuerung
- Effiziente Eilsteuerung in AUF und AB Bewegung serienmäßig integriert
- Präzise, anwenderfreundliche Fußsteuerung mittels kompakter solider Bedieneinheit für Eil- und Lasthub
- Feinfühliges und präzises Ablassen des Grubenhebers durch bewährtes System mit integrierter Totmannsteuerung
- Höchster Korrosionsschutz der Teleskopstufen durch Venturi-Prinzip (Trennung von Hydrauliköl und Luftstrom)
- Integrierte Schutzabdeckung gegen unbeabsichtigte Bedienung

Aufbau:

- Am Boden frei verfahrbarer Grubenheber zum flexiblen Einsatz an verschiedenen Arbeitsorten wie z.B. Werkstatt oder Arbeitsgrube
- Bodenlaufendes Fahrwerk mit vier Lenkrollen, wovon zwei zum

Sichern gegen Wegrollen mit Bremsen ausgestattet sind (ohne Last)

- Federbasierte Wegrollsicherung, d.h. der Heber setzt sich ab einer Traglast von ca. 1000 kg automatisch auf dem Boden ab und sichert sich somit selbst
- Integriertes Sichtfenster zur Kontrolle der Öl-Menge und Öl-Qualität des Grubenhebers
- Optimierte Herausheben der ausgebauten Aggregate durch die geringe Bauhöhe des Hebers aufgrund der optimierten Anordnung der Hubeinheit im Fahrgestell
- Das Fahrgestell kann aus ergonomischen Gründen als trittsicheres Arbeitspodest auf Grund der Antirutschbeschichtung genutzt werden
- Korrosionsgeschützte Kolbenstangen durch Selbstschmierung
- Hochwertige Pulverbeschichtung schützt vor aggressiven Flüssigkeiten und erhöht das werthaltige Erscheinungsbild langfristig

Lieferumfang:

- Grubenheber mit Hydro-Pneumatischer-Automatik Steuerung
- Fahrwerk mit vier Lenkrollen
- Standardpratze 120 x 120 mm
- Bedienungsanleitung und Prüfbuch
- EG-Konformitätserklärung
- Farbe: Heber Grundkörper RAL 7040
  - Anbauteile und Fahrgestell RAL 7016

### TECHNISCHE DATEN

Traglast (CE)	16500 kg
Eilhubkraft	600 kg
Hubweg	1200 mm
Hebestufen	3
Aufnahmhöhe min.	683 mm
Hubhöhe max.	1883 mm
Fahrgestell (L x B)	1010 x 760 mm
Laufrollen	80 mm (Polyamid)
Aufnahmedurchmesser innen/außen	45/80 mm

# HEBETECHNIK GRUBENHEBER

**MPJ 16.5/1200 3S FA**  
VP 454281



## TECHNISCHE DATEN

Durchmesser Kolbenstange	80/115/170 mm
Öl-Menge/Qualität	27,5 l / HLP-D 10
Antrieb	350 l/min. 7-10 bar
Betriebsdruck	190 bar
Gewicht	362 kg

## ZUBEHÖR

### ZUBEHÖR - FAHRGESTELL

VZ 975920	Druckluft Wartungseinheit am Heber montiert
VZ 975744	Pneumatische Handsteuerflasche mit magnetischer Halterung
VZ 975919	Feinststeuer Fußhebel

### ZUBEHÖR - TRAVERSEN, ABSTÜTZ- BRÜCKEN, ABSTÜTZSYSTEME

VZ 975670	Selbstsichernde Achstraverse mit Abstützsystem 14,5 t TYP: SAT 14.5-760
VZ 975813	Selbstsichernde Achstraverse mit Abstützsystem 14,5 t TYP: SAT 14.5-820
VZ 975622	Selbstsichernde Achstraverse mit Abstützsystem 14,5 t TYP: SAT 14.5-910 STOCK
VZ 975741	Selbstsichernde Achstraverse mit Abstützsystem 14,5 t TYP: SAT 14.5-910L
VZ 975743	SAT Laufrollen Anbausatz, federgelagert mit Kunststoff rollen
VZ 975814	SAT Radabweiser Absetzplatten (2 Stück)
VZ 975820	Holzklötz für Abstützsysteme SAT (65 x 110 x 320 mm)
VZ 975903	Achstraverse bis 15 t Traglast Aufnahmebereich max. 1010 mm TYP: AT 15
VZ 975688	Achstraversen-Längenänderung
VZ 975906	Achstraverse Lang für Busse u. Nutzfahrzeuge, 16,5 t Traglast TYP: AT 16.5 L1500
VZ 975696	Achstraverse bis 3,5 t Traglast TYP: ATV 3.5
VZ 975925	Abstützbrücke für Achstraversen bis 14,5 t Traglast TYP: TAB 15
VZ 975326	Abstützbrücke AB ohne Mittelausschnitt bis 14,5 t Traglast TYP: AB 15
VZ 975686	Abstützsystemausführung Variante D/F
VZ 975687	Abstützsystemausführung Variante E

### ZUBEHÖR - LASTAUFNAHMEMITTEL, PRATZEN, HUBVERLÄNGERUNGEN, ABSTÜTZZOHRE

VZ 975280	Schmale Prätze, verzinkt, Traglast 20 t TYP: SP 20
VZ 975285	Große Prätze, verzinkt, Traglast 20 t TYP: GP 175/20
VZ 975283	Große Prätze, verzinkt, Traglast 16,5 t TYP: GP 220
VZ 975569	Prätze mit Pilzaufnahme N mit Zapfen, Durchmesser 45 mm TYP: PS-N
VZ 975409	Holzprätze 6 - 16 t Traglast, prismisch geschnitten TYP: HP 06-16

VZ 975287	Prätze mit Gummiauflage, Traglast 11 t TYP: RPG 10
VZ 975289	Hubverlängerung steckbar, L = 100 mm TYP: ZS 100/45
VZ 975290	Hubverlängerung steckbar, L = 150 mm TYP: ZS 150/45
VZ 975410	Hubverlängerung steckbar, L = 200 mm TYP: ZS 200/45
VZ 971221	Aufnahmeteller-Erhöhung 100 mm verzinkt, (2 Stück) Aufnahmedurchmesser 35 mm
VZ 975330	Abstützrohr L = 400 mm, 20 t Traglast Aufnahmedurchmesser 45 mm
VZ 975331	Abstützrohr L = 600 mm, 20 t Traglast Aufnahmedurchmesser 45 mm
VZ 975571	Abstützrohr L = 800 mm, 20 t Traglast Aufnahmedurchmesser 45 mm
VZ 975414	Holzklötz für Abstützsysteme TAB (100 x 140 x 450 mm)
VZ 975732	Getriebeplatte 1,0 t Traglast TYP: GP 1000
VP 975915	Getriebe-Montage-Werkzeug mit schwenkbaren Planaufnahmen TYP: GMT 800
VZ 975916	Schwenkaufnahmen für GMT 800 mit Arretierfunktion
VZ 975917	Winkel-Klemm-Aufnahmen für GMT 800 mit Gummiauflage
VZ 975918	Halbrund-Flex-Aufnahmen für GMT 800 mit Gummiauflage
VZ 975611	Grubenübergang stufenlos verstellbar für Gruben ohne Radabweiser
VZ 975612	Grubenübergang stufenlos verstellbar für Gruben mit Radabweisern
VZ 975613	Geländer für Grubenübergang stufenlos verstellbar

### ZUSATZLEISTUNGEN

VT 998106	Transportkosten Grubenheber Abstützsystem, Getriebeplatten
VT 998108	Transportkosten Abstützsystem, Getriebeplatten
VM 996148	Montagekosten Grubenheber
VV 997600	Verpackung Grubenheber bodenlaufend, nicht stapelbar -EUROPA/ÜBERSEE-
VV 997601	Verpackung Traversen, Getriebeplatten, stapelbar -EUROPA/ÜBERSEE-